

**Technische Daten / Technical data / Caractéristiques techniques / Datos técnicos**

**Abmessungen / Dimensions / Dimensions / Dimensiones**

Länge / Length / Longueur / Largo	1700 mm
Breite / Width / Larguer / Ancho	900 mm
Höhe / Height / Hauteur / Altura	1700 mm

**Tischhöhe / Table height / Hauteur de table / Altura de la bancada**

Einstellbereich / Adjustment range / Plage de réglage / Rango de ajuste	890 – 1250 mm
---	---------------

**Gewicht / Weight / Poids / Peso**

Grundausrüstung / Standard equipment / Equipement de base / Equipamiento básico	125 kg
---	--------

**Druckluft / Compressed air / Air comprimé / Aire comprimido**

Nominaldruck / Nominal pressure / Pression nominale / Presión nominal	20 NI / 6 bar
---	---------------

**Stromversorgung / Power supply / Alimentation électrique / Abastecimiento de corriente**

Nennspannung / Nominal voltage / Tension nominale / Tensión nominal	220 V, 50 / 60 Hz
Wechselspannung / Alternating voltage / Tension alternative / Tensión alterna	220 V, 50 / 60 Hz
Leistung / Power / Puissance / Potencia	0,7 kW

**Nähsystem / Sewing system / Système de couture / Sistema de cosido**

**Nähgeschwindigkeit / Sewing speed / Vitesse de couture / Velocidad de cosido**

Pegasus EX5204 / Stiche pro min / Stitches per min / Points par min / Puntadas por min	6500
Pegasus S52 / Stiche pro min / Stitches per min / Points par min / Puntadas por min	8500
Brother EF4-V41 / Stiche pro min / Stitches per min / Points par min / Puntadas por min	7500

**Naht / Seam / Couture / Costura**

Stichlänge / Stitch length / Longueur des points / Largo de puntada	1,0 – 3,8 mm
Differential (Pegasus EX5204) / Differential (Pegasus EX5204) / Différentiel (Pegasus EX5204) / Diferencial (Pegasus EX5204)	0,7 – 6,0 mm
Differential (Pegasus S52) / Differential (Pegasus S52) / Différentiel (Pegasus S52) / Diferencial (Pegasus S52)	0,7 – 6,0 mm
Differential (Brother EF4-V41) / Differential (Brother EF4-V41) / Différentiel (Brother EF4-V41) / Diferencial (Brother EF4-V41)	0,7 – 3,8 mm
Nahtbreite / Seam width / Largeur de couture / Ancho de costura	6 mm

**Eine Nadel / One needle / Une aiguille / Una aguja**

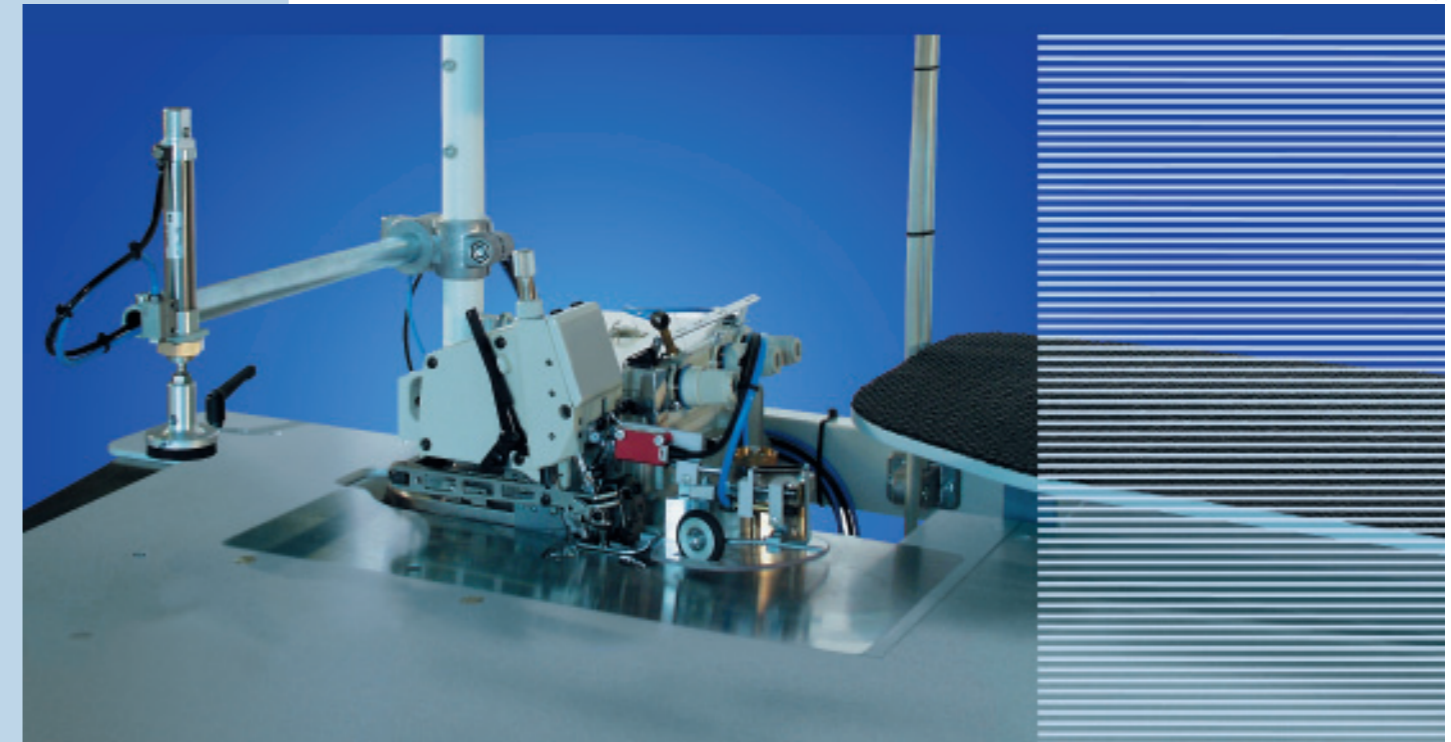
Nadelsystem / Needle system / Système des aiguilles / Sistema de agujas	B 27
Nadelstärke / Needle force / Force d'aiguille / Fuerza de aguja	80 – 110 Nm

**Leistungsbeispiele / Examples of daily output / Exemples de performances / Ejemplos de producción**

**Tagesleistung (Stück / 8 Stunden) / Daily output (pieces / 8 hours) /**

**Production quotidienne (pièces / 8 heures) / Rendimiento diario (piezas / 8 horas)**

Vorderhose / Front trouser / Devant de pantalon / Delantero	600
Hinterhose / Back trouser / Dos de pantalon / Trasero	600
8 Nähte (Vorderhose und 2 Vornähte) / 8 seams (front trouser and 2 preseams) /	
8 coutures (devant de pantalon et 2 coutures préalables) / 8 costuras (delantero y 2 costuras previas)	560
8 Nähte (Hinterhose und 2 Vornähte) / 8 seams (back trouser and 2 preseams) /	
8 coutures (dos de pantalon et 2 coutures préalables) / 8 costuras (trasero y 2 costuras previas)	560
9 Nähte (Vorderhose und 3 Vornähte) / 9 seams (front trouser and 3 preseams) /	
9 coutures (devant de pantalon et 3 coutures préalables) / 9 costuras (delantero y 3 costuras previas)	500
9 Nähte (Hinterhose und 2 Vornähte) / 9 seams (back trouser and 2 preseams) /	
9 coutures (dos de pantalon et 2 coutures préalables) / 9 costuras (trasero y 2 costuras previas)	500



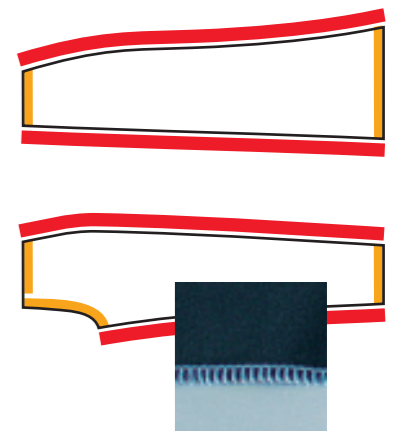
Einkopf-Umstechanlage  
zum Versäubern von Rock- und Hosenteilen

Single-Head Serging Unit  
for serging skirts and trousers

Unité de couture overlock à une tête  
pour le surfilage de pièces de jupe  
et de pantalon

Máquina automática de sobre hilar de  
un cabezal para piezas de faldas  
y pantalones

**BASS  
2020**



## Leistungsprofil

Die BASS 2020 ist eine kompakte Einkopf-Umstechanlage zum rationellen Versäubern von Rock- und Hosenteilen ohne Kniefutter, sowie Kleinteilen. Die Vornähte: Saum, Schlitz- und Gesäßbogen können am Nähkopf manuell abgenäht werden. Die Schritt- und Seitennähte werden in einem automatisierten Nähvorgang abgenäht und versäubert. Dabei werden die Nähteile von der absolut nahtsicher arbeitenden Konturenführung eigenständig zur Näheinrichtung geführt, dort verarbeitet, abtransportiert und gestapelt.

Das Leistungskonzept der BASS 2020:

- Frei programmierbare Nahtsteuerung mit einer Speicherkapazität für 20 Nähte
- Höhenjustierbare Konturenführung mit Schnellverstellung
- Leistungstarker Nähkopf für hohe Nähgeschwindigkeiten
- Automatische Kettentrennung mit Schmutzabsaugung
- Automatischer Abtransport mit anschließendem Abstapeln der Nähteile

## Produktionsablauf

Die hohe Verarbeitungsgeschwindigkeit der Anlage ermöglicht eine zügige, überlappende Arbeitsabfolge. Der einfache zu bedienende Arbeitsablauf garantiert ein hohes Produktionspotenzial bei kurzen Anlernzeiten.

## Programmvorwahl und Einstellung:

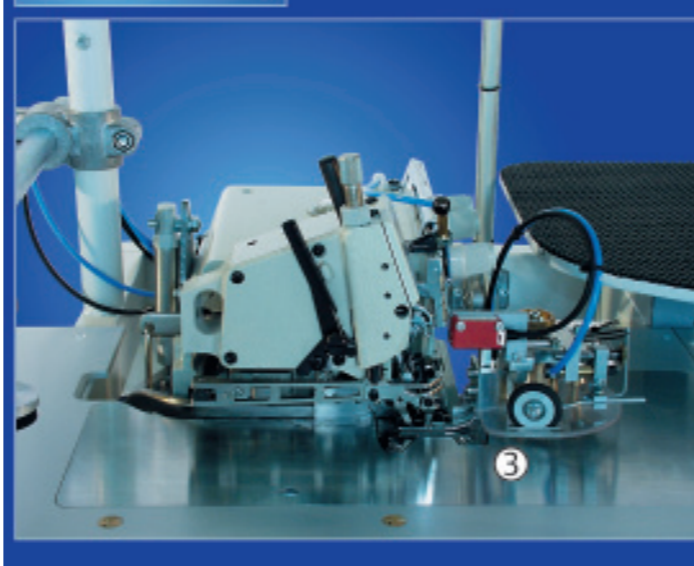
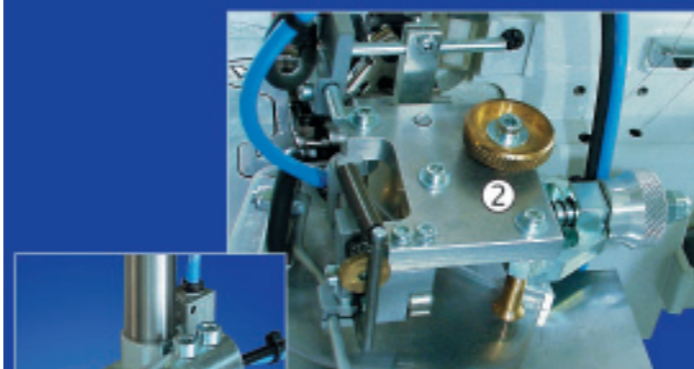
- 1 Vor- und Hauptnaht werden am Bedienfeld ausgewählt.
- 2 Mit der Schnellverstellung wird die Konturenführung an das Material angepasst.

## Automatisierter Nähvorgang:

- 3 Das Nähteil wird an der Konturenführung angelegt, der Nähvorgang startet über die Fotozelle automatisch. Sofort nach dem Start des Nähvorganges kann schon das nächste Nähteil angelegt werden.
- 4 Das abgenähte Teil wird mit den Transportstempeln vom Arbeitstisch abtransportiert und von der Stapelvorrichtung automatisch gestapelt.

## Grundausrüstung

- Zwei- bzw. Dreifadenüberwindlingsmaschine: Pegasus EX5204 oder Pegasus S52 (bis zu 8500 Stiche/min), Brother EF4-V41
- Standard-Nahtbreite 6 mm (Sonderbreiten von 4/5 mm möglich)
- Argo 42/A Servo Motor oder Efka DC, Wechselspannung 220 V, 50/60 Hz
- Bedienfeld MT 800 mit Mikroprozessor-Steuerung für 20 frei programmierbare Nähte sowie Memory-Chip zur Datensicherung
- Höhenverstellbare Konturenführung mit Rollenlüftung
- Automatische Kettentrennung
- Schmutzabsaugung mit Abfallbehälter
- Stapelvorrichtung
- Höhenverstellbares Maschinengestell (89 – 125 cm)
- Arbeitstischplatte aus Alu-Eloxal für optimalen Nähguttransport



## Performance

The BASS 2020 is a compact single-head serging unit for serging skirt and trousers panels without knee lining and small parts. The preseams: hem, fly curve and seat curve can be serged manually at the sewing head. The side seams and inseams are sewn fully automatically. The work piece is controlled by the contour guide, sewn, transferred and stacked.

Features of the BASS 2020:

- Freely programmable control for up to 20 seam programs
- Height-adjustable contour guide with quick adjustment
- Powerful sewing head for high sewing speeds
- Automatic chain cutting with waste removal
- Automatic transfer and stacking of the finished goods

## Operating sequence

The high work speed of the unit allows a rapid, overlapping operating sequence. The easy-to-operate working process ensures superb production potential at short training periods.

## Program selection and adjustment:

- 1 Select the preseam and main seam at the control panel.
- 2 Quick adjusting of the contour guide to the sewing material.

## Automated serging process:

- 3 Line up the work piece at the contour guide; the photocell will start the sewing process automatically. Once the sewing starts, the next piece can be lined up.
- 4 The transport punches will move the finished panel away from the worktable to the stacker where it is stacked automatically.

## Standard features

- 2 or 3 thread overlock head: Pegasus EX5204 or Pegasus S52 (up to 8500 s.p.m.), Brother EF4-V41
- Standard overlock width: 6 mm (special width: 4/5 mm available)
- Argo 42/A Servo motor or Efka DC motor, Alternating voltage 220 V AC, 50/60 Hz
- Control panel MT 800 with microprocessor for 20 freely programmable seams and memory chip for data backup
- Height-adjustable contour guide and presser roller lifting
- Automatic chain cutting
- Waste removal with waste container
- Automatic stacker
- Height-adjustable machine stands (89 – 125 mm)
- Loading table, Alu-Eloxal coated for optimal material transfer

## Profil

L'automate BASS 2020 est une overlock-surfileuse compacte à une tête conçue pour le surfilage rationnel des pièces de jupes et de pantalons sans doublure aux genoux ainsi que pour le surfilage de pièces de petites dimensions. Les coutures préalables: ourlets, bragues et arrondis de fond, peuvent être effectuées manuellement à la tête de couture. Les coutures d'entrejambes et coutures latérales sont cousues et surfilées en une seule et même opération. Le guide des contours, dispositif garant d'une qualité de couture maximale, conduit les pièces à la machine à coudre où elles sont traitées pour être ensuite évacuées et empilées.

Caractéristiques fonctionnelles de la BASS 2020:

- Commande de couture librement programmable; capacité de mémoire pour 20 coutures
- Guide de contours à hauteur réglable; possibilité de réglage rapide
- Tête de couture puissante permettant une grande vitesse de couture
- Séparation automatique de chaînette avec aspiration
- Evacuation automatique et empilage des pièces cousues

## Production

L'impressionnante vitesse d'exécution de la machine permet un enchaînement rapide, en temps masqué, des cycles de production.

La simplicité d'exécution d'un cycle garantit un potentiel de production élevé à l'issue d'un apprentissage de courte durée.

## Sélection de programmes et réglages:

- 1 Sélection des coutures (préalables et principales) au clavier de commande.
- 2 Adaptation du guide de contours au matériau via la fonction de réglage rapide.

## Coutures automatisées:

- 3 La pièce est positionnée contre le guide de contours. La couture démarre automatiquement par détection photo-électrique. La pièce suivante peut être positionnée dès le démarrage de la couture. Une fois cousue, la pièce est évacuée du plan de travail par le poinçon de transport et est empilée automatiquement par l'empileur.
- 4

## Equipement de base

- Surjeteuse à 2 ou 3 fils: Pegasus EX5204 ou Pegasus S52 (jusqu'à 8500 points/min), Brother EF4-V41
- Largeur de couture standard 6 mm (possibilité de largeurs spéciales de 4/5 mm)
- Servomoteur Argo 42/A ou Efka DC, Tension alternative 220 V, 50/60 Hz
- Clavier de commande MT 800 avec microprocesseur pour la programmation de jusqu'à 20 coutures et puce mémoire pour la sauvegarde des données
- Guide de contours à hauteur réglable avec rouleaux relevables
- Séparation automatique de chaînette
- Aspirateur avec collecteur de déchets
- Empileur
- Bâti à hauteur réglable (89 – 125 cm)
- Plan de travail en aluminium eloxal garantissant le transport optimal du tissu

## Gama de prestaciones

La BASS 2020 es una máquina automática compacta para sobrehilar piezas de faldas y de pantalones sin forro así como piezas pequeñas.

Las costuras previas: bajo, bragueta, curva trasero se trabajan manualmente en la máquina. Las costuras entrepiernas y lateral son guiadas exactamente durante la costura por un guía de contornos especial. Después de la costura se apila la prenda.

Características de la BASS 2020:

- Mando electrónico de libre programación con una capacidad de 20 costuras
- Guía de contornos regulable con ajuste rápido
- Cabezal de costura potente para altas velocidades
- Cortacadenetas automático con aspiración
- Transporte automático con apilado posterior

## Proceso de producción

Gracias a la alta velocidad del equipo, es posible de trabajar en manera solapado. El proceso sencillo de trabajo garantiza una alta rentabilidad con un corto tiempo de aprendizaje.

## Selección del programa y ajuste:

- 1 La costura previa y la costura general se seleccionan en el panel de mando.
- 2 El guía de contorno se regula con el ajuste rápido en función del espesor del material.

## Procesos de costura automatizados:

- 3 La prenda se coloca en el guía de contorno, la fotocelula arranca automáticamente la costura. Se puede preparar directamente la siguiente prenda.
- 4 La prenda sobrehilada se transporta hacia el apilador y se apila.

## Equipamiento básico

- Máquina de sobrehilar de dos o de tres hilos: Pegasus EX5204 o Pegasus S52 (hasta 8500 p/min) Brother EF4-V41
- Ancho de sobrehilado estándar 6 mm (opcional 4/5 mm)
- Motor electrónico Argo 42 o Efka DC, Tensión alterna 220 V, 50/60 Hz
- Panel de mando MT 800 con mando de microprocesador para 20 programas y chip de memoria para salvar los datos
- Guía de contorno ajustable con rodillo
- Cortacadenetas automático
- Aspiración de basura con depósito
- Apilador
- Bancada de altura ajustable (89 – 125 cm)
- Tablero especial de aluminio anodizado para un transporte óptimo de las prendas